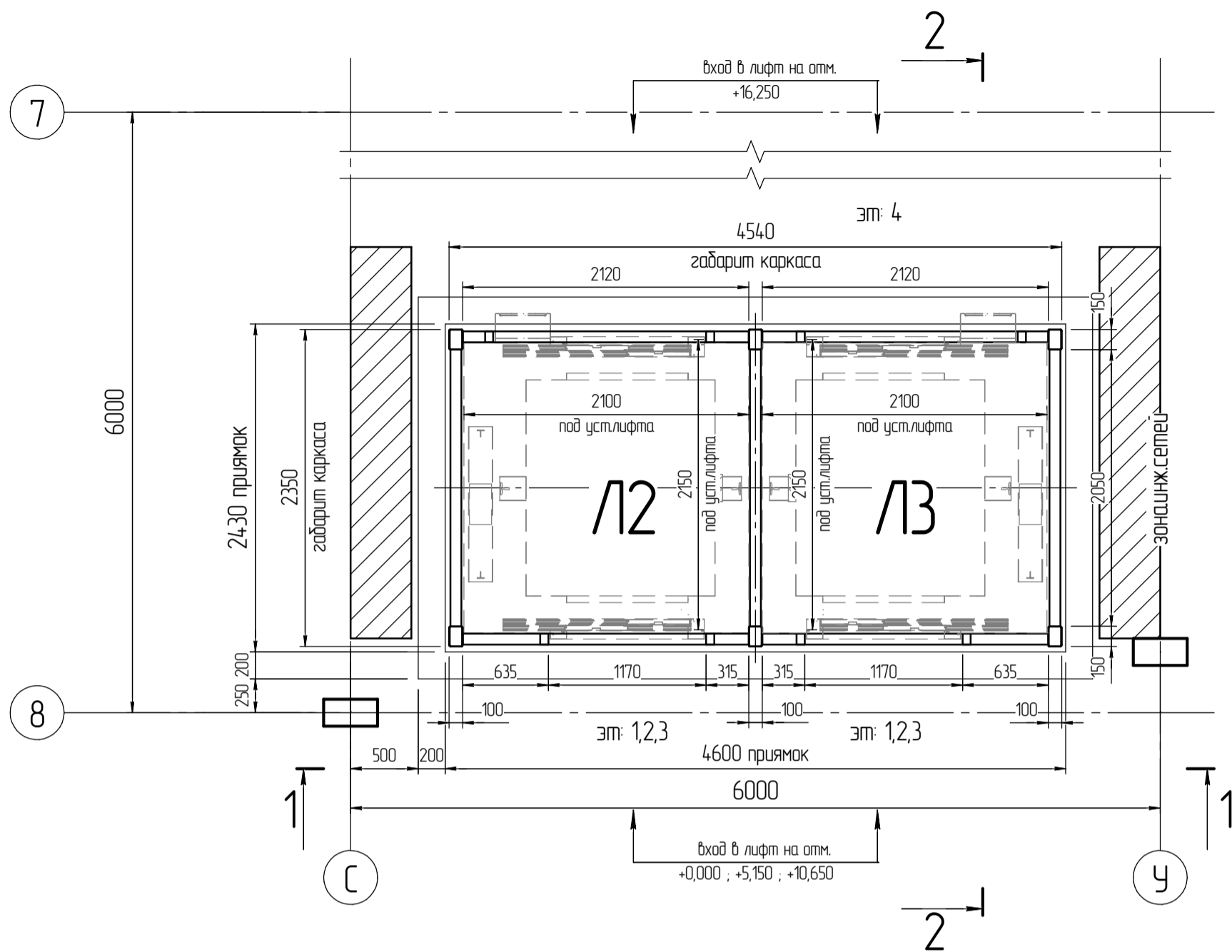
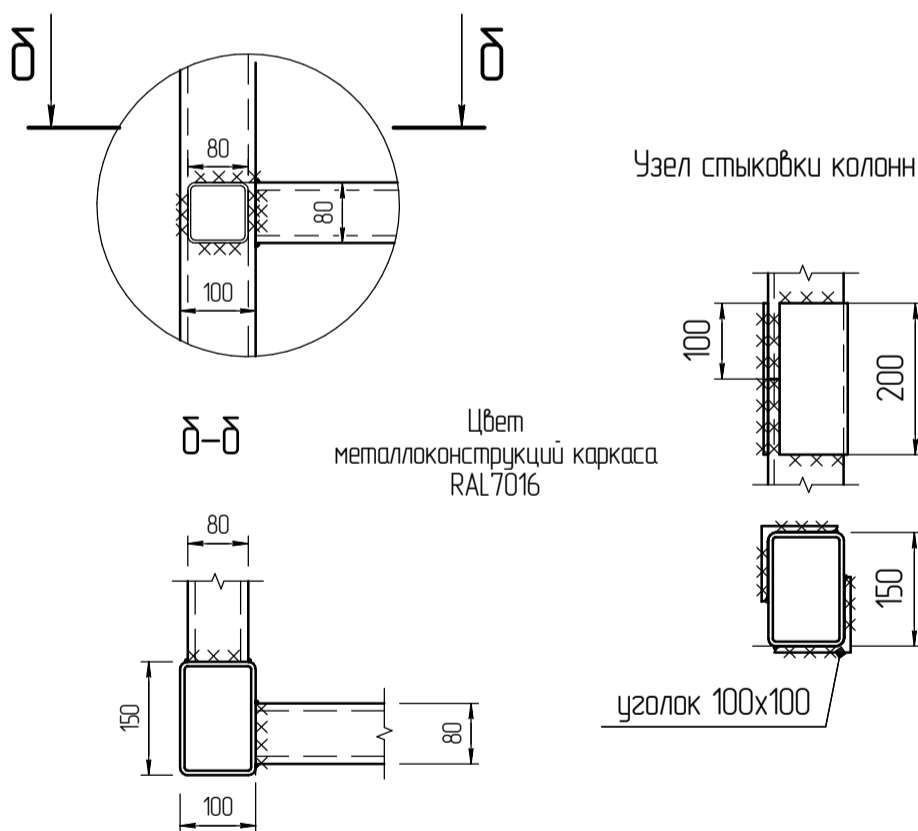
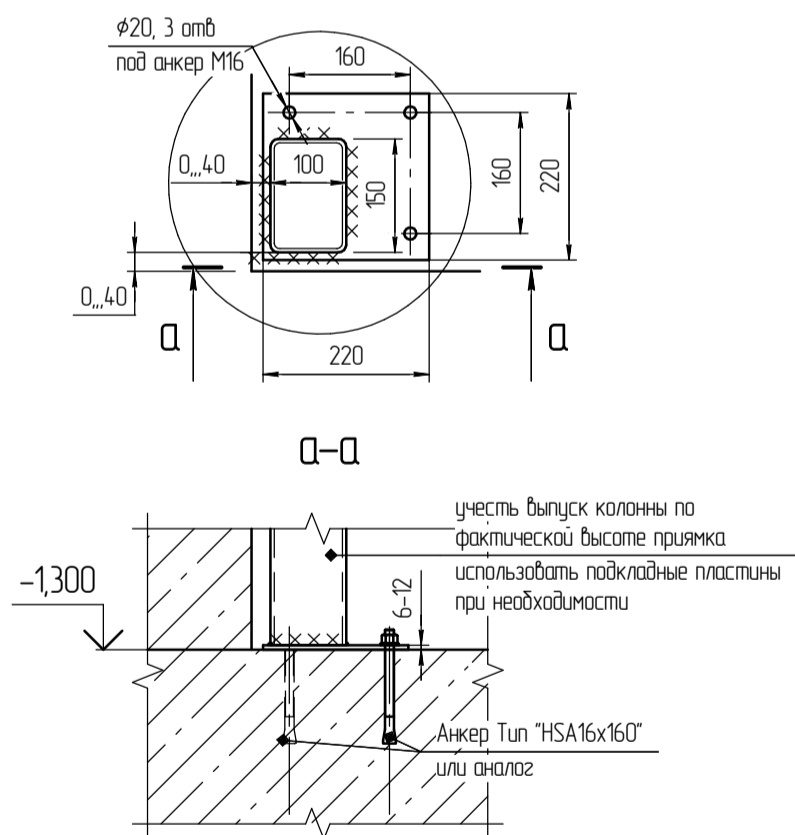


# План каркаса сдвоенной шахты лифтов Л2/Л3



Узел крепления колонны каркаса к полу приямка

Узел стыковки балок с колоннами



Проект подлежит уточнению и согласованию после утверждения окончательных чертежей строительного задания на лифт, Возможное изменение размеров влияет только на общий вид металлокаркаса, забаритные размеры в плане принимаются неизменными

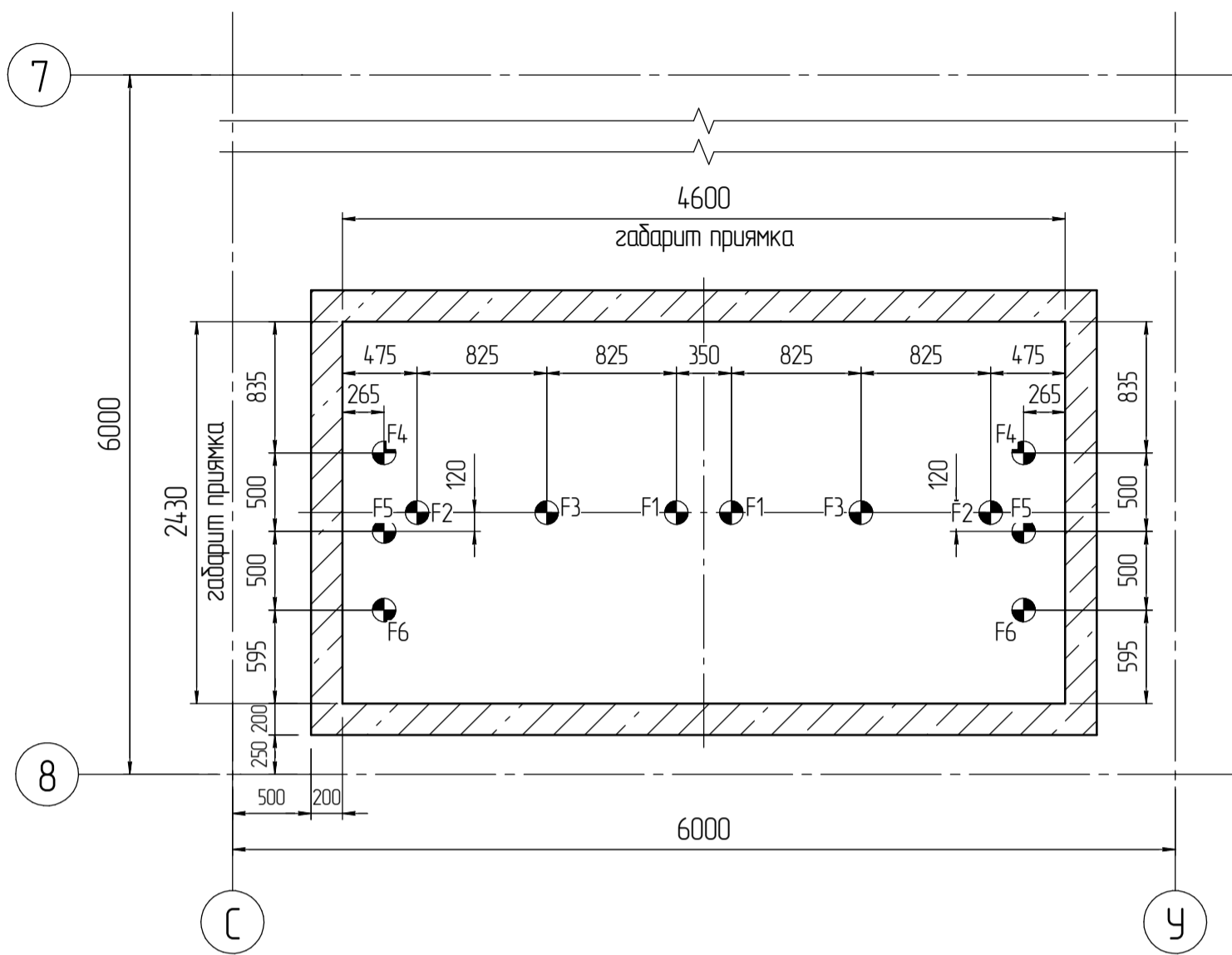
Согласовано	
Взам. инв. №	
Подп. и дата	
Инв. № подл.	

вз						ШЛ.22102-Л2/Л3 КР			
Изм.	Кол.ч.	Лист	№ док.	Подп.	Дата				
Разраб						Каркас шахты лифтов Л2/Л3 Kleemann Atlas MRI, з/п 1000 кг в осях 7-8 и C-Y	Стадия	Лист	Листов
Проб							П	1	3
						План каркаса, узлы каркаса			

# План прямка сдвоенной шахты лифтов Л2/Л3 на отм. -1,300

Нагрузки на пол прямка от лифтового оборудования :

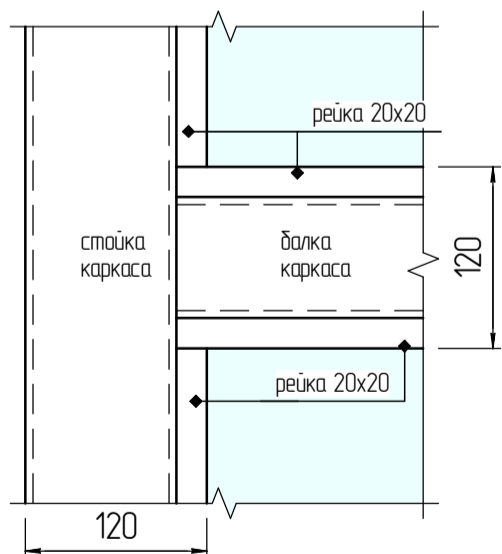
Нагрузка	кН
F1	28
F2	43
F3	83
F4	19
F5	22
F6	63



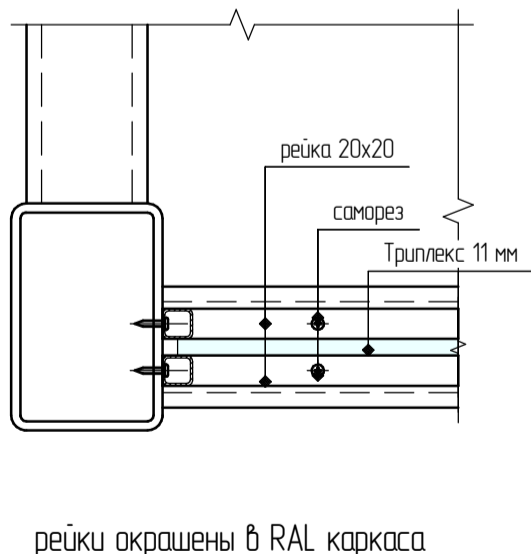
Требования к прямку шахты лифта :

1. Прямок лифтовой шахты должен соответствовать требованиям СЗ на лифт и данным требованиям.
2. Не допускается расположение (оборудование) помещений под прямком лифта, доступных для людей.
3. Допустимое отклонение размеров прямка : +15 мм
4. Прямок должен быть защищен от попадания в него грунтовых и сточных вод
5. Пол (плита) прямка должен выдерживать нагрузку от лифтового оборудования.  
Указанные нагрузки F возникают при аварийной ситуации.  
Не действуют одновременно, являются ударными, кратковременными.
6. Выполнение закладных не требуется  
Каркас колоннами устанавливается на опорные пластины, крепление к плите пола прямка - анкерное, М16х160)

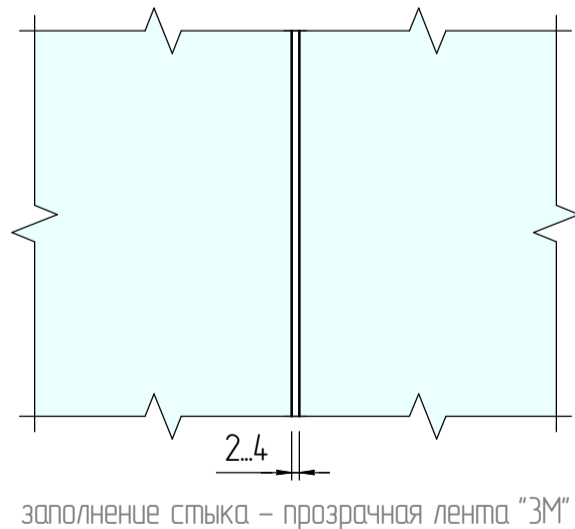
узел остекления каркаса



узел крепления реек



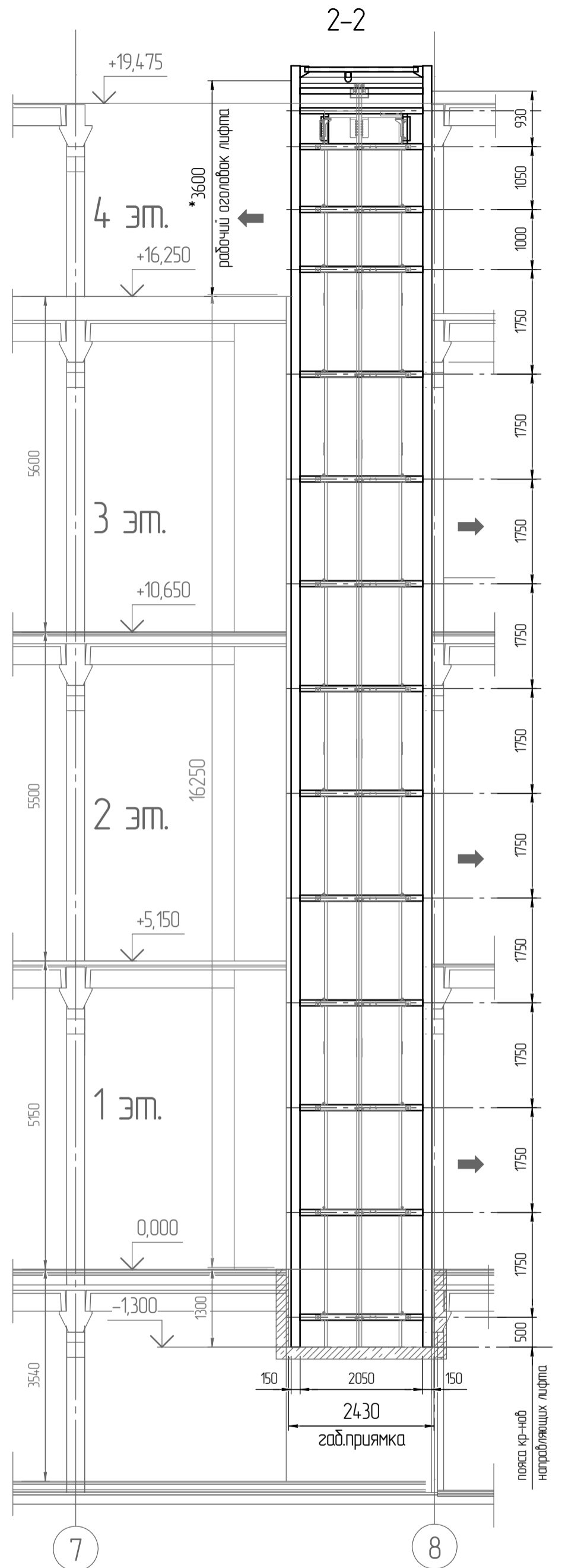
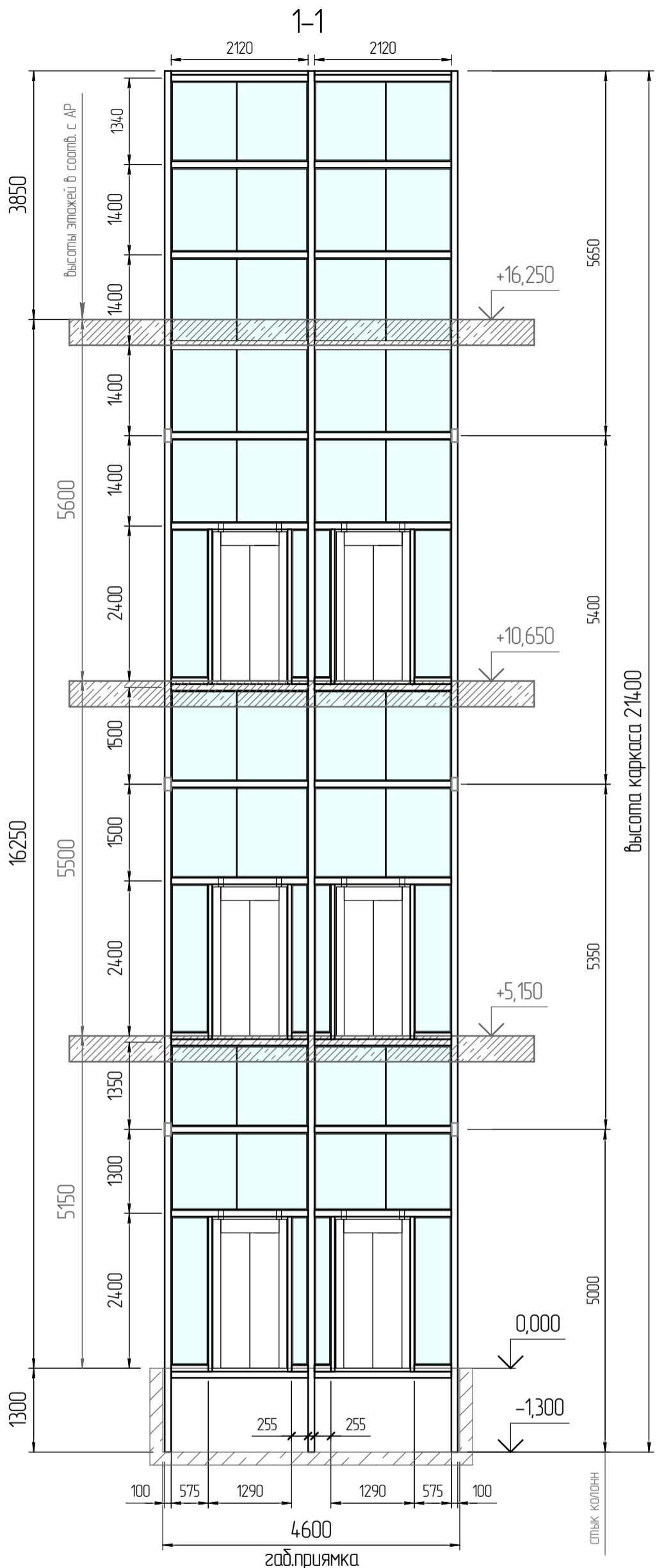
центральный стык стёкол



- остекление "триплекс"
- RAL 7016 - металлический щит обшивки проёма (в цвет каркаса)

ШЛ.22102-Л2/Л3 КР					
Изм.	Кол.ч.	Лист	№ док.	Подп.	Дата
Разраб					
Проб					
Каркас шахты лифтов Л2/Л3 Kleemann Atlas MRI, з/п 1000 кг в осях 7-8 и C-Y					
План прямка, требования к прямку узлы остекления					
Стадия	Лист	Листов			
П	2	3			

Согласовано  
 Взам. инв. №  
 Подп. и дата  
 Инв. № подл.



Инд. № подл.	Подп. и дата	Взам. инв. №	Согласовано

ШЛ.22102-12/13 КР					
Изм.	Кол.ч.	Лист	№ док.	Подп.	Дата
Разраб					
Проб					
Каркас шахты лифтов 12/13 Kleemann Atlas MRI, з/п 1000 кг в осях 7-8 и С-У					
разрезы каркаса					
Стадия	Лист	Листов			
П	3	3			